



SHAOGUAN TALENT POSTHOUSE

韶关 | 武江 | 乡村

“六个一” 服务指南



韶关市武江区
乡村振兴人才驿站

服务热线: 0751-8620281

韶关 | 武江 | 乡村



CONTENTS

目录

03

韶关市武江区乡村振兴人才驿站简介

05

一杯茶服务

07

一份人才需求清单

08

一份产业需求清单

10

一份资源推介

15

一份乡村文化旅游特色介绍

17

一份产品优惠清单

韶关市武江区乡村振兴人才驿站简介

韶关市武江区乡村振兴人才驿站位于武江区龙归镇，毗邻323国道和京港澳高速出入口，距韶关高铁站15分钟、韶关市区25分钟车程。整个驿站占地面积约20000m²，建筑面积约8000m²，是由全国工程勘察大师倪阳教授与华南理工大学叶红教授团队对原龙归粮仓“大师小筑”、活化利用、升级改造而成。驿站配有多功能会议室、培训室、展示中心、人才公寓、人才书屋、人才帮扶工作室、餐厅等功能区。

以区级乡村振兴人才驿站为中心，辐射龙归镇、重阳镇、江湾镇3个镇级乡村振兴人才驿站。各镇深度整合现有资源，因地制宜，将乡村振兴人才驿站与党群服务中心、综合文化站和强镇富村公司等阵地融合建设，结合当地的特色产业，充分发挥人才驿站桥梁纽带和综合引擎作用，助力乡村振兴和百千万工程。





为做好人才驿站“宣传员”的角色，武江区持续完善驿站配套设施建设，优化调整区级人才驿站功能区，设立了人才驿站办公室、服务接待大厅，聘请了人才驿站服务专员，积极做好接待引导服务，主动为进站人才倒一杯热茶，推介我区资源和产业发展优势，为人才提供高效便捷服务。



- 高效
- 便捷
- 服务



一份人才需求清单

武江区坚持党建引领，牢固树立人才是引领发展“第一资源”，人才是带动发展“第一引擎”的理念，坚持人才工作“兴”“育”“聚”“留”全程发力，聚焦低碳新能源、生物医药和大健康、现代农业、电子信息、文化旅游、产业发展、城区建设、科技创新、商贸物流等产业领域，聚焦能快速抢占产业制高点、填补产业空白、产生重大经济效益、促进民生事业发展等公共领域，将乡村振兴与人才和产业需求深度融合，推动“百县千镇万村”高质量发展。

我区积极引进以下优秀人才：



1.在战略性产业领域拥有前瞻视野和战略眼光，具有持续性创新能力和成果转化能力，能快速抢占产业制高点、填补产业空白的创新创业团队。

2.带项目、带技术、带资金，特别是可在相关领域开创新路径、商业新模式、产业新业态的人才。



3.专业知识过硬、技术精湛，并在国内外拥有解决关键技术和工艺操作性难题经验的研发专家、技术行家。

4.具有一定实践经验，较好的学业背景和专业基础，国际知名学府和国家、省属重点大学硕士及以上学历学位的人才。



5.符合乡村振兴发展需要的各类人才。

一份产业需求清单

1.工业产业

武江区坚持实体经济为本、制造业当家，坚持产业转型升级与引优培强并重，开展产业攻坚行动，推动工作力量和资金资源向产业发展集聚。引导工业企业大力实施技术改造和产业链融合，加快推进新型工业化发展，大力发展先进智能装备、电子信息 and 新能源新材料产业，积极探索以嵌入式植入高质量制造业项目。积极引进新一代电子信息产业、智能制造、新材料、现代物流、高品质精品农业以及相关配套的商业。



2.文旅产业

武江区积极探索生态产品价值实现路径，加快盘活重点乡镇重点领域资源资产，大力发展生态旅游、生态康养产业，大力倡导绿色低碳生活新时尚。坚持推进文化和旅游深度融合，不断活跃街区夜间经济，推进文旅项目建设，完善乡村精品线路，打造“武江夜市”“草地音乐会”“我在武江等你”等多个品牌IP，推动武江文旅产业项目化品牌化。同时，各乡镇推陈出新，精心完善“西河一重阳”“龙归一江湾”等精品线路。今后，武江区将持续打造一批高品质文旅项目，推出一系列以旅游为载体、以文化为内涵的精品文化和旅游线路，提升文化旅游产品质量，提高文化旅游服务水平，提升文化旅游消费体验，推动文化和旅游在更广范围、更深层次、更高水平上深度融合，全力构建武江区文旅融合高质量发展新格局。



图例

- 龙归-江湾线路
- 韶关-重阳线路
- 景点
- 🚻 旅游公厕
- P 停车场
- 🍽️ 饭馆

3. 农业产业

武江区以省级城乡融合试点为契机，立足优势，集中力量发展特色农业，积极构建以武江区蔬菜省级现代农业产业园、武江区现代农业产业园（重阳加工园）为新发展平台，打牢坐实产业基础，不断提升农业现代化水平。其中，现代农业产业园是武江区全新经济发展三大平台之一，计划打造成集农产品深加工、冷链配送中心、电子商务、农业展示展销、农业观光为一体的农产品精深加工示范园区。蔬菜省级现代农业产业园重点打造叶菜类、瓜果类和淮山、丝茅姜等特色产业，着力将产业园打造成大湾区优质特色蔬菜供给保障区、城郊型快乐农场和品牌农业示范区、全省城乡融合高质量发展样板区。



一份资源推介



武江区因珠江水系北江上游武江流经境内而得名，地处南岭山脉南麓的盆地之中，区境东起市区武江河中心，西至江湾镇武洞、白石村，南至曲江交界的圆子背肩山，北至重阳镇大夫前村，是韶关市中心城区，同时也是韶关市产业发展和城市建设的“主战场”和“核心区”，已融入广州“一小时生活圈”，粤港澳大湾区“两小时经济圈”。下辖2个街道、5个镇：新华街道、惠民街道、西联镇、西河镇、龙归镇、江湾镇、重阳镇。



【气候资源】辖区内气候资源较为丰富，太阳辐射量大，阳光充足，一年中太阳照射地面角度大，辐射量也较均匀，全年总日照时数平均值在185小时。日照时数长，带来太阳辐射量大，全年太阳辐射量为111.5千卡/cm²，平均每天每平方厘米的太阳辐射量约305卡。

【热量资源】辖区内热量资源丰富而集中，全年无霜期较长，具有四季宜耕的热量条件，年平均温度为20.3℃。全年无霜期平均为305天，全区日平均温度在25℃有355天，总积温为7366.2℃。

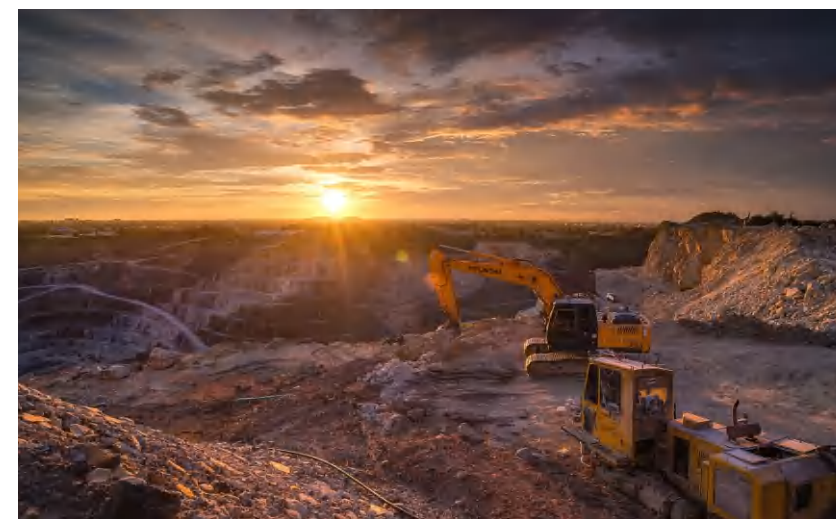
【水分资源】辖区内雨量充沛，雨热同季。由于纬度较低，日照强，季风交替的影响形成多雨，全区历年平均降雨量为1537.4毫米。

【水资源】辖区属亚热带、中热带季风性气候，高温、多雨，水资源较为丰沛。河川径流主要以降雨形式产生，属雨洪补给型的地区。区内建有中小型水库及塘坝工程101宗。蓄水总库容量为2639万m³。



【矿产资源】辖区内矿产资源较为丰富，主要有煤矿、铁矿、铅锌矿、锡矿、钨矿、金矿、银矿、石灰石、高岭土、萤石矿等20多种。

【土地资源】按自然形态划分，主要有石灰岩土区和河流冲积土土区。石灰岩土区主分布在西河镇以北的重阳、西联镇以西的龙归、江湾等地区。河流冲积土土区主要分布在武江河、北江河、南水河（流入龙归地段）沿岸一带。

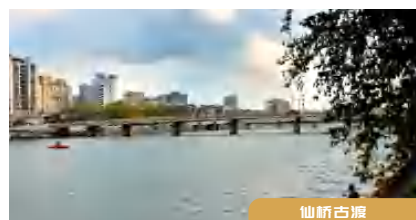




【植物资源】在珍稀古树方面，百年以上的古树共55株，其中属国家一级古树1株，树龄为550年，树种为小叶榕，位于西河镇什石园村；属国家二级的古树17株；属国家三级古树37株，区内古树主要树种有樟树、雅榕（小叶榕树）枫香树、朴树等四种。



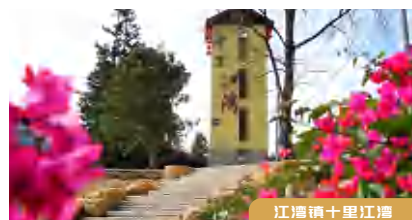
【环境优势】地处韶关市西出口交通枢纽，是韶关市正在开发建设的所在地。京珠高速公路、国道323线和武汉至广州的铁路客运快速列车专线纵横贯穿辖区。境内东面的武江河、北江河水路运输直达佛山市三水区汇入西江流入珠江，水陆交通方便。



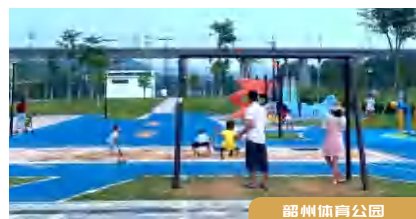
仙桥古镇



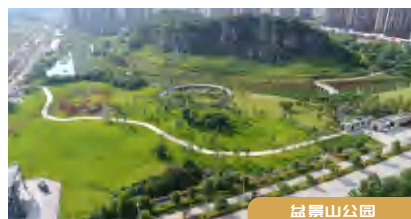
重阳水上运动小镇



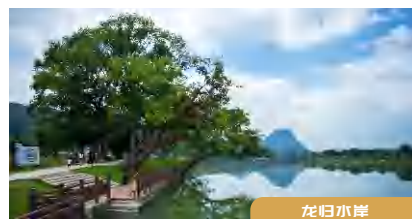
江湾镇十里江湾



韶州体育公园



益景山公园



龙归水岸

Introduction To Rural Cultural Tourism Features 一份乡村文化旅游特色介绍



武江区乡村振兴 人才驿站

位于龙归镇，前身为龙归粮仓，始建于20世纪50年代，属于典型的苏氏粮仓。如今旧粮仓已退出历史舞台，这几座饱经风霜的粮仓迎来华丽变身，以粮仓遗址为基础改建为区委党校、区乡村振兴人才驿站、区乡村振兴实践培训中心、区新时代文明实践中心。黄墙红瓦、古旧门窗，低调沉稳的工业风建筑设计，简约与清雅并存，随便一拍都是复古文艺大片，不仅适合拍照打卡，也适合周末小憩。





车八岭世界生物圈保护区 武江科普基地

位于韶关市区沙湖公园内，以11座蒙古包型建筑体基础，改造成小型游客服务中心、动植物展厅、科普长廊、研学课堂等配套服务设施，分为森林秘语、水中精灵、虫虫之家等7个场馆，综合运用展品、图文、多媒体等多种手段，将科技与人文、自然融为一体，打造“沉浸式”文旅科普体验场景。

韶州公园

韶州公园是一座综合性城市公园，以市民休闲、健身功能为主。西出口以粤北居民风格为特色，体现韶关深厚的历史文化底蕴。北入口为韶月广场，景观结构主题“揽月园”，以张九龄的诗句“海上生明月”为设计出发点，着重突出“镜、花、水、月”的元素，是韶州公园核心景区。公园里还专门设置了色彩缤纷的儿童游乐区，给公园增添不少活力。



张九龄纪念公园

位于浚江、武江、曲江，三区交界处的回龙山，回龙山顶的仿唐楼阁式建筑为韶州历史文化博物馆，登上山顶可360度远眺曲江、武江、浚江三区美景。西面的风光在落日时分最为夺目，橘阳渐落染云霞，瑰丽的云霞在天空中肆意地绽放着。婀娜的南水与多姿的北江在山间时隐时现，明珠般闪烁。

山蕉知青文化园

位于西河镇山蕉村，是韶关首座以知青文化为内涵的文化园。设有知青文化讲堂、大舞台、农耕生活体验区、柴火烹饪区等。园区在场景还原、服装体验、农耕农种和饮食风味等多方面为游客提供沉浸式体验，深度还原当年生活场景，设置复古怀旧打卡点，让人感受时空倒流，“穿越”到上世纪70年代，直接“对话”知青年代，重温激情燃烧的岁月。





光明巷

起源于清朝末年的菜圩街，有光荣的革命斗争历史，充满了红色文化内蕴，历经百年沉浮，于1951年，菜圩街改名为光明巷寓意重见光明，过上幸福生活。如今经过改造焕然一新，在光明巷中的墙上重现了韶城七八十年代的旧时光墙画和店铺整洁又有特色，巷内设置有多处网红打卡墙、网红宵夜店，时光静谧，夜色朦胧，夜晚踏进光明巷，仿佛走进时光穿梭机，带你回到1980那个年代。

拾贝湖

位于韶关市区芙蓉山深处的狮背窝水库，循着山间公路，来到山的深处，可以看到奇特的山峰，而公路也是围绕着湖建的，每一步都能感受空气中混合着大自然的淳朴滋味，视线所及皆美景，花的海洋、高大的乔木、低矮的灌木看到就想“躺平”的草坪，不远处的山景每走一步都会发现不一样的精彩。



紫薇炮楼

位于重阳镇侯屋村，建于清光绪三十四年（1908年），2012年列入武江区不可移动文物名录。炮楼为4层建筑，炮楼正门由石灰岩石条砌成，内部分为一个大厅和两间房间，东侧靠墙处有木梯连通各个楼层，天台四面均有枪眼。南、北、东侧墙上各有两个枪眼，炮楼的西面和北面建有围墙，西侧围墙内侧写有“紫薇正照”四字，故村民也习惯称侯屋村炮楼为“紫薇炮楼”。

孟洲坝夜市



位于西联镇孟洲坝，是民间自发而起的夜间集市，从“后备箱经济”“地摊经济”发展到以基础设施建设为核心的**1.0**版，到现在全要素的**2.0plus** 街舞、乐队、草地音乐会、车展、飞盘、小龙虾、烧烤、牛杂、柠檬茶……应有尽有，俨然一座夜空下的年轻态新兴商业综合体，宛如“清明上河图”画卷，全方位满足市民群众消费和游玩需求。

一份产品优惠清单



产品优惠清单		
产品名称	规格型号	价格/元
木耳	250g/袋	28
笋干	250g/袋	28
夏枯草	150g/袋	28
香菇	250g/袋	38
辣木汤料	250g/袋	38
天冬干	125g/罐	38
丝线根	10扎/袋	30
姜糖	500g/罐	38
槐花蜂蜜	500g/罐	58
百花蜂蜜	500g/罐	38
龙眼蜂蜜	500g/罐	58
农家米	5KG/袋	58
土茯苓	250g/袋	38
五指毛桃	250g/袋	38
白菜干	250g/袋	38
龙安淮山	500g	5
妙联丝茅姜	500g	12
龙归香蜜薯	500g	5
黄塍无花果	500g	6
重阳西瓜	500g	2

龙安淮山



产于龙归镇龙安村，为全国名特优新产品。采用“淮山钻孔填沙高产栽培技术”，产量高，卖相好。形状圆、直、白、口感好、味清甜，粉而不糊，具有健脾、补中益气、增加人体免疫力等功效。

妙联丝茅姜

产于重阳镇妙联村，为全国名特优新产品。采用“二二”法、平底种植法种植，外形呈扁平不规则块状，并有指状分支，排列紧密，节间较长；表皮薄、呈淡黄色，肉质鲜嫩，色泽黄；口感辛辣适中，姜香浓郁。



龙归香蜜薯



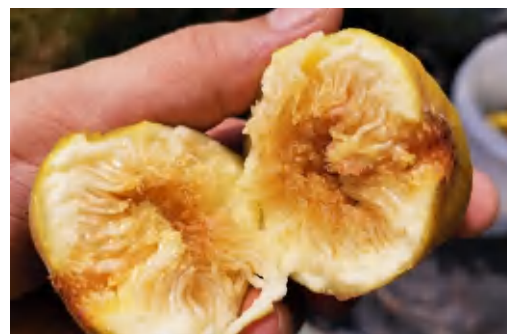
产于龙归镇，为全国名特优新产品。外形呈纺锤体形，薯皮紫红色，薯肉淡黄色，生食脆甜清香，蒸煮后薯肉橙红色，软糯香甜，细腻无渣，薯味浓郁。

江湾天冬

产于江湾镇，为全国名特优新产品。天冬属百合科植物，味甘、微苦，性寒，具有滋阴润燥，清肺降火的功效。用于治疗燥热咳嗽，阴虚劳咳，热病伤阴，内热消渴，肠燥便秘，咽喉肿痛等病症。



黄塍无花果



产于西河镇黄塍村，为全国名特优新产品。黄塍无花果外形独特，呈扁圆形或卵形，皮薄无核，平均单果重46.4g 成熟时果皮黄绿色，果肉淡黄色，肉质松软，风味甘甜，感官品质佳，具有润肠通便、明润肺解燥、消肿解毒的功效。

人才服务 服务人才

